

AKASAKA 4-STROKE ENGINE

TYPE AX

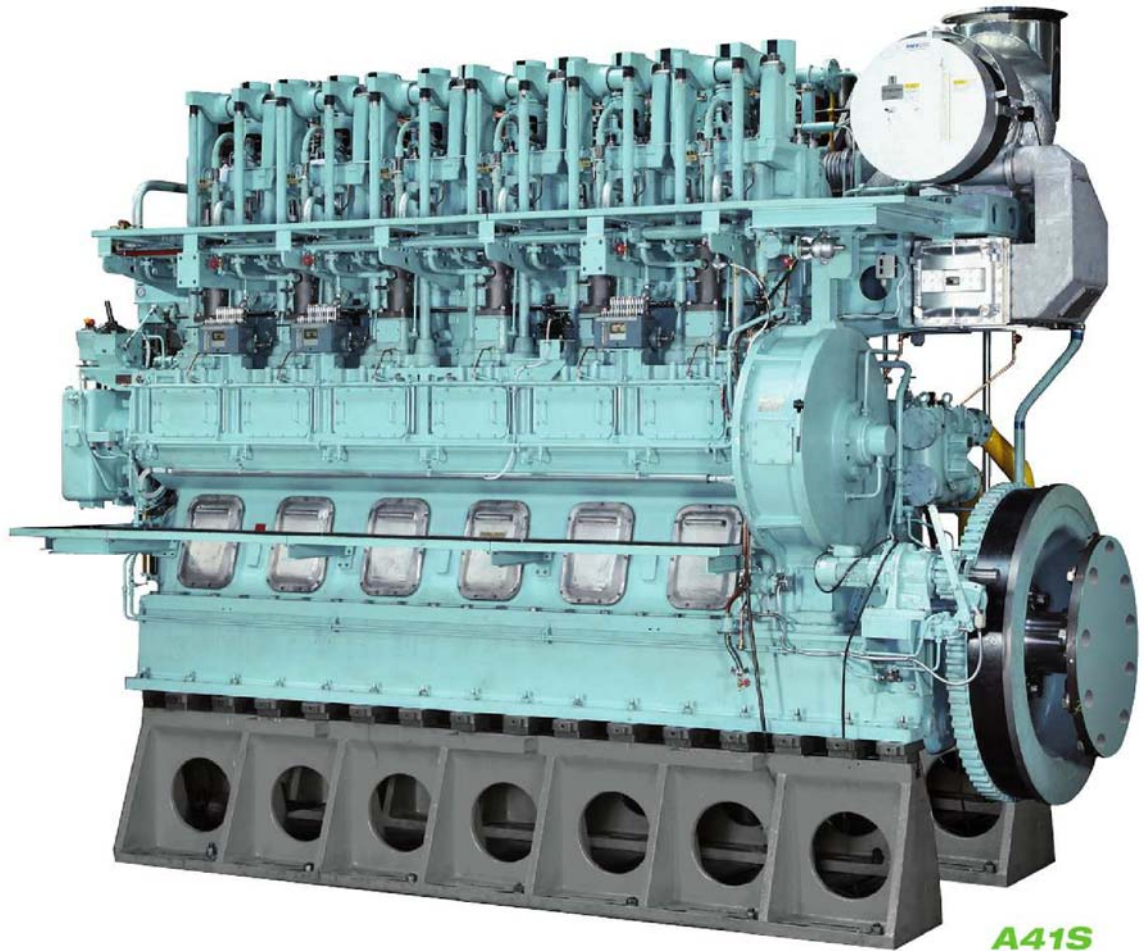
TYPE A

TYPE K

TYPE E

TYPE AH

TYPE U



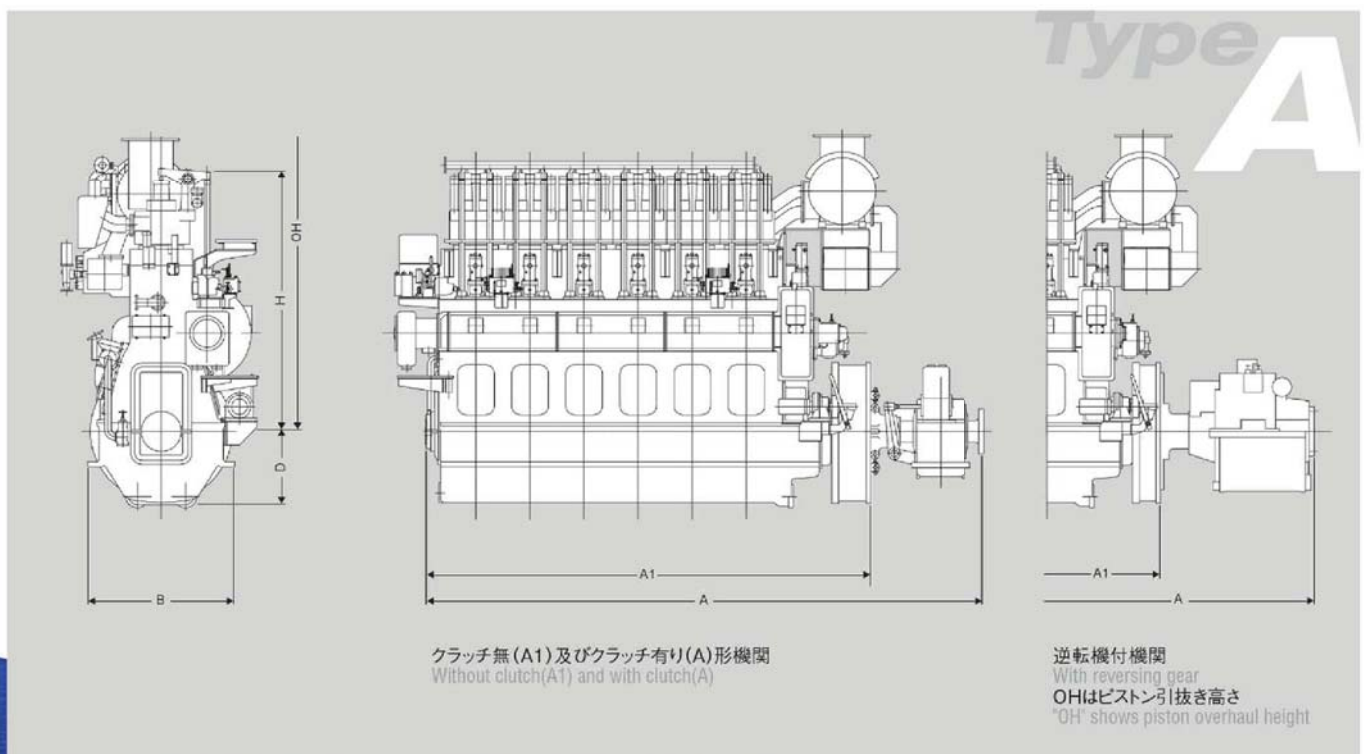
A41S

Type A

特徴 Features

アンチポリッシングリング
Anti Polishing Ring

ボアクーリングシステム
Bore cooling system



Type A

形式Type	連続最大出力 Max. continuous output kW(PS)	連続最大回転速度 Eng. speed min ⁻¹	シリンダ径 Bore mm	行程 Stroke mm	仕様 Application	A mm	A1 mm	B mm	D mm	H mm	OH mm	質量 Weight kg
A34C	1,618 (2,200)	280	340	620	クラッチ無 Without clutch	4,880	4,750	1,510	750	2,745	3,315	36,000
					クラッチ有 With clutch	5,658	4,570	1,510	750	2,745	3,315	38,000
	310	逆転機付 With reversing gear	5,995	4,455	1,510	750	2,745	3,315	40,300			
A37	1,912 (2,600)	250	370	720	クラッチ無 Without clutch	5,390	5,220	1,680	820	2,982	3,575	46,000
					クラッチ有 With clutch	6,350	5,045	1,680	820	2,982	3,575	50,000
					逆転機付 With reversing gear	6,680	4,920	1,680	820	2,982	3,575	51,700
A38	2,059 (2,800)	240	380	740	クラッチ無 Without clutch	5,390	5,220	1,680	820	3,030	3,665	46,500
					クラッチ有 With clutch	6,350	5,045	1,680	820	3,030	3,665	51,000
					逆転機付 With reversing gear	6,680	4,920	1,680	820	3,030	3,665	52,400
A38S	2,206 (3,000)	250	380	740	クラッチ無 Without clutch	5,390	5,220	1,680	820	3,030	3,665	46,500
					クラッチ有 With clutch	6,350	5,045	1,680	820	3,030	3,665	51,000
					逆転機付 With reversing gear	6,680	4,920	1,680	820	3,030	3,665	52,400
A41	2,427 (3,300)	230	410	800	クラッチ無 Without clutch	6,365	6,155	1,850	890	3,288	3,970	72,000
					クラッチ有 With clutch	7,695	6,305	1,850	890	3,288	3,970	77,000
					逆転機付 With reversing gear	8,005	6,155	1,850	890	3,288	3,970	74,800
A41S	2,647 (3,600)	240	410	800	クラッチ無 Without clutch	6,365	6,155	1,850	890	3,288	3,970	72,000
					クラッチ有 With clutch	7,695	6,305	1,850	890	3,288	3,970	77,000
					逆転機付 With reversing gear	8,005	6,155	1,850	890	3,288	3,970	74,800
A45S	2,924 (4,000)	210	450	880	クラッチ無 Without clutch	7,000	6,740	2,050	1,020	3,600	4,430	86,000
	クラッチ有 With clutch				8,215	6,540	2,050	1,020	3,600	4,430	92,400	
	3,309 (4,500)	220	逆転機付 With reversing gear	8,332	6,410	2,050	1,020	3,600	4,430	93,900		

※逆転機付の場合は形式名の最後に“R”が付きます。 "R" will be added at the end of type name for the engines with reversing gear.